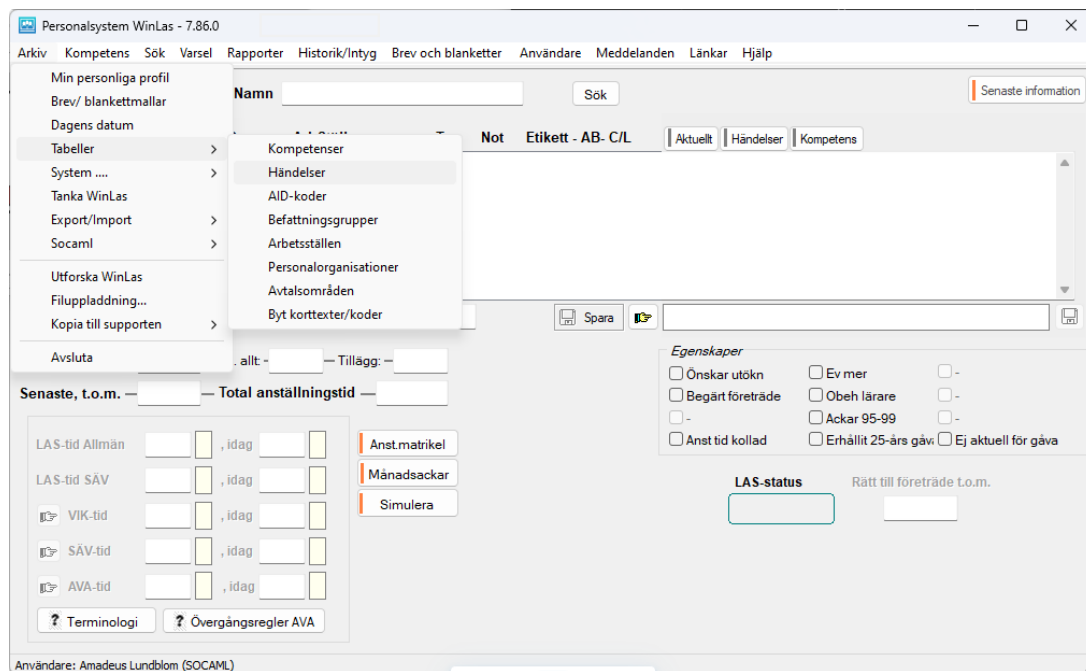


Lägg till och redigera händelser

Erik Johansson - 2025-03-28 - Kommentarer (0) - Tabeller

Som systemförvaltare är det möjligt att under alternativet *Händelser* lägga till kundspecifika händelser.



Lägg till ny händelse

De händelser som är unika för just er installation är markerade med ett versalt **K**. Vissa händelser är styrande och kan därför inte redigeras och dessa är märkta med ett versalt **W**. För att lägga till ny händelse kan du scrolla till önskad plats i listan följt av att skapa Märke K och namnge händelsen. När listan sparas om genereras en ny kod till de händelser som saknar kod.

Definiera händelser

W: WinLas-händelse, vissa är styrande.
 K: Kundenspecifik händelse, ej styrande.
 H: Historisk händelse, har utgått (visas inte och är därmed ej valbar).
 Ctrl+Insert: Infoga rad

Hjälp Spara

	Märke	Händelse	Kod
1	K	Anteckning	#12
2	K	Innan anställd kontaktar Personalenh.	#11
3	W	Varsel/Besked utfärdat	#00
4	W		#0D
5	W	Begärt företrädesrätt	#01
6	W	Önskar utökning	#02
7	W	Tackat nej till utökning	#0f
8	W	Tackat nej till erbjudande enl LAS §25	#03
9	W	Tackat nej till konvertering enl LAS §5	#09
10	W		#06
11	W	Uppsagd p.g.a. arbetsbrist	#04
12	W	Uppsagd pga personliga skäl (se anteckn.)	#0d
13	W	Slutat p.g.a egen begäran	#05
14	W	Upphävd uppsägning	#0e
15	W		#0a
16	W	Utdrag ur belastningsregistret	#0A
17	W	Sekretessavtal underskrivet	#0b
18	W	Anteckning, anställningstid	#0B
19	W	Arkiverad anteckning	#0c
20	W		#0C
21	H	Kundspecifik händelse	#10
22	H	Tackat ja till erbjudande enl §25	#0E

Markera och flytta händelse

Historikmärkt händelse

Händelser märkta med ett **H** är historiska och därmed inte valbara för användarna. Du som administratör kan själv H-märka händelser du inte vill använda, skriv ett H i kolumn **Märke** för att dölja en händelse.

Kommentarer (0)